



### Gefeliciteerd met uw aankoop.

Carpetling biedt een uitgebreide verscheidenheid aan kwaliteitstapijten en wandkleden, verkrijgbaar in een breed scala aan materialen zoals wol, zijde, linnen, bamboe, viscose, polyamide en handgeweven polyester, talloze kleuropties, en verkrijgbaar in bijna alle vereiste afmetingen.

### Product specificaties

**Materiaal** **BELO HORIZONTE** is een handstitched karpert gemaakt van 70% Wol met 30% Jute. De jute kern van het tapijt geeft dit product stabielere ligvastheid.

### Onderhoud

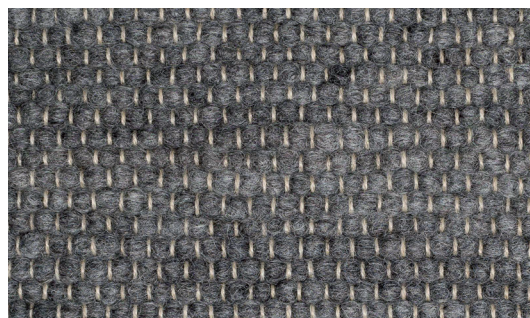
Bij een wollen karpert kan een lichte vorm van pilling ontstaan, dit is een natuurlijke eigenschap. Indien er veel pilling is ontstaan dan dient het karpert verschillende keren heel vast te worden stofgezogen. Wij adviseren het karpert circa 3/4x per jaar te draaien. Het wollen karpert wordt op deze manier aan beide zijden gelijkmatig gebruikt. Omdat wol een natuurlijk product is, kan het karpert lichtelijk stretchen. U dient geen schadelijke chemicaliën te gebruiken zoals schoonmaakmiddelen, bleek, azijn etc. Hiermee beschadigt u het.

### Kleur

Door de kwaliteit heeft elk karpert een unieke kleur. Vermijd altijd direct zonlicht. Langere periodes van blootstelling aan direct zonlicht zal het karpert beschadigen en tot verkleuring leiden.

### Grootteafwijking

Grootteafwijkingen zijn tot 3% mogelijk. Het kan zijn dat het karpert lichtelijk gaat stretchen, dit is volkomen normaal.



### Anti-slip

Antislip is los verkrijgbaar in twee verschillende vaste maten, als rol voor installatie of op maat gemaakt voor dit karpert.

### Extra informatie

Bewaar het karpert niet langer dan 3-4 weken op een rol.

### Garantie

Zie algemene voorwaarden.

*See feel & think, it's made by  
Carpetling!*

**Carpetling®**

Vonderweg 39  
7468 DC Enter  
The Netherlands  
t: +31 (0) 547 38 5007

info@carpetling.com  
carpetling.com