



Gefeliciteerd met uw aankoop.

Carpetling biedt een uitgebreide verscheidenheid aan kwaliteitstapijten en wandkleden, verkrijgbaar in een breed scala aan materialen zoals wol, zijde, linnen, bamboe, viscose, polyamide en handgeweven polyester, talloze kleuropties, en verkrijgbaar in bijna alle vereiste afmetingen.

Product specificaties

Materiaal CLIFTON is gemaakt van 100% ongeverfde natuurlijke wol. Deze wol wordt na het scheren gewassen en gekaard maar verder niet meer behandeld. Hierdoor blijven de natuurlijke eigenschappen van de wol perfect intact.

Onderhoud

Bij een wollen karpert kan een lichte vorm van pilling ontstaan, dit is een natuurlijke eigenschap. Indien er veel pilling is ontstaan dan dient het karpert verschillende keren heel vast te worden stofgezogen. Wij adviseren het karpert circa 3/4x per jaar te draaien. Het wollen karpert wordt op deze manier aan beide zijden gelijkmatig gebruikt. Omdat wol een natuurlijk product is, kan het karpert lichtelijk stretchen.

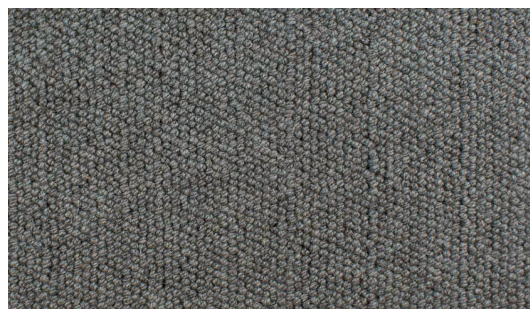
Heeft u per ongeluk druppels vloeistof op het karpert gemorst, dan kunt u het gemorste vloeistof het beste opnemen met een absorberende schone doek of tissue. Druk nooit op het karpert bij het schoonmaken en wrijf er niet over.

Kleur

Door de kwaliteit heeft elk karpert een unieke kleur. Vermijd altijd direct zonlicht. Langere periodes van blootstelling aan direct zonlicht zal het karpert beschadigen en tot verkleuring leiden.

Grootteafwijking

Grootteafwijkingen zijn tot 3% mogelijk. Het kan zijn dat het karpert lichtelijk gaat stretchen, dit is volkomen normaal.



Anti-slip

Antislip is los verkrijgbaar in twee verschillende vaste maten, als rol voor installatie of op maat gemaakt voor dit karpert.

Extra informatie

Bewaar het karpert niet langer dan 3-4 weken op een rol.

Garantie

Zie algemene voorwaarden.

*See feel & think, it's made by
Carpetling!*

Carpetling®

Vonderweg 39
7468 DC Enter
The Netherlands
t: +31 (0) 547 38 5007

info@carpetling.com
carpetling.com